



#457

**BERNAT® HANDICRAFTER
CROCHET COTTON
BLOCKS-IN-BLOCKS CURTAINS
(TO CROCHET)**

MEASUREMENTS

22½ x 41½ ins [57 x 105.5 cm] (excluding tabs).

MATERIALS

**Bernat® Handicrafter®
Crochet Cotton** (400 g / 14 oz)
(00500 White) **2 balls** makes 3 panels.

Size 1.80 mm (U.S. 6) steel crochet hook **or size
needed to obtain gauge.**

GAUGE: 33 dc and 15 rows = 4 ins [10 cm]

ABBREVIATIONS

www.bernat.com/glossary

INSTRUCTIONS: Ch 200.

1st row: 1 dc in 4th ch from hook. 1 dc in each of next 31 ch. *(Ch 2. Miss next 2 ch. 1 dc in next ch) 11 times**. 1 dc in each of next 33 ch. Rep from * to end of chain, ending at **. 198 sts.

Work 2nd to 22nd rows of Chart, reading **RS** rows from **right** to left and **WS** rows from **left** to right. Rep 1st to 22nd rows of Chart 6 times more, then 1st to 11th rows once. **Do not** fasten off.

Edging: Ch 1. Work in sc evenly around outer edge of curtain, having 2 sc in corners. Join with sl st to first sc. Fasten off.

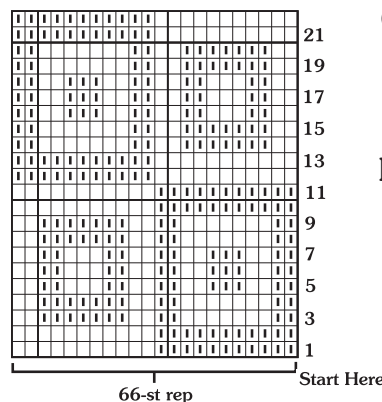
First Tab: 1st row: With RS facing, join yarn with sl st in first sc in top corner of curtain. **Ch 3 (counts as dc). 1 dc in each of next 15 sc. Turn. 16 dc.

2nd row: Ch 3 (counts as dc). 1 dc in each dc to end of row. Turn.

Rep last row until tab measures 3 ins [7.5 cm]. Fasten off.**



Second to Fifth Tabs: With RS of work facing, miss next 21 sc. Join yarn with sl st to next sc. Rep from ** to ** as given for First Tab.

Fold tab in half and sew top of curtain. Insert rod through tab and hang.



Chart

Key

-  = 3 dc
-  = 1 dc. Ch 2.

**BERNAT®
Handicrafter®
Crochet Cotton**
MERCERIZED

P.O. Box 40 Listowel ON N4W 3H3

"home stvle... life stvle... vour stvle."



#457

**BERNAT® HANDICRAFTER
CROCHET COTTON
RIDEAUX BLOCS-DANS-BLOCS (AU CROCHET)**

DIMENSIONS

22½ x 41½ po [57 x 105.5 cm] (exclant les pattes).

FOURNITURES: Bernat® Handicrafter®

Crochet Cotton (400 g / 14 oz)
(00500 Blanc) **2 balles** fait 3 panneaux.

Un crochet de métal 1.80 mm (U.S. 6) **ou la grosseur requise pour obtenir la tension.**

TENSION: 33 br et 15 r = 4 po [10 cm]

ABRÉVIATIONS

www.bernat.com/glossary

INSTRUCTIONS: Faire une chaînette 200.

1er r: 1 br dans 4e ml du crochet. 1 br dans les 31 ml suiv. *(2 ml. Sauter les 2 ml suiv. 1 br dans ml suiv) 11 fois**. 1 br dans les 33 ml suiv. Rép de * jsq la fin de la chaînette en fin à **. 198 m.

Trav du 2e au 22e r de la grille, en lisant les r de **l'end de l'ouv de droite** à gauche et les r de **l'env de l'ouv de gauche** à droite. Rép du 1er au 22e r de la grille 6 fois de plus, puis du 1er au 11e r 1 fois. **Ne pas** briser le fil.

Bordure: 1 ml. Répartir des ms autour du bord extérieur du rideau en ayant 2 ms dans les coins. Joindre avec mc dans la 1re ms. Briser le fil.

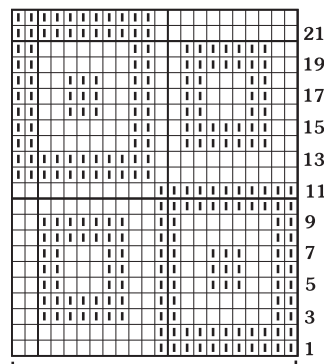
Première patte: 1er r: Avec l'end de l'ouv vers vous, joindre le fil avec mc dans la 1re ms dans le coin supérieur du rideau. **3 ml (compte comme br). 1 br dans les 15 ms suiv. Tourner. 16 br.

2e r: 3 ml (compte comme br). 1 br dans chaque br jsq la fin du r. Tourner.

Rép le dern r jsq ce que la patte mesure 3 po [7.5 cm]. Briser le fil.**

Deuxième au cinquième patte: Avec l'end de l'ouv vers vous, sauter les 21 ms suiv. Joindre le fil avec mc dans la ms suiv. Rép de ** à ** comme pour la première patte.

Plier la patte en deux et coudre sur le haut du rideau. Insérer la tringle et suspendre.



Rép de 66 m

Commencer ici

La grille

Légende

☐ = 3 br

☐ = 1 br. 2 ml.

BERNAT®
Handicrafter®
Crochet Cotton
MERCERIZED

P.O. Box 40 Listowel ON N4W 3H3

"home stvle... life stvle... vour stvle."